



# Gewerbeflächen im Märkischen Kreis 2014-2022

Gesellschaft zur Wirtschafts- und  
Strukturförderung im Märkischen Kreis

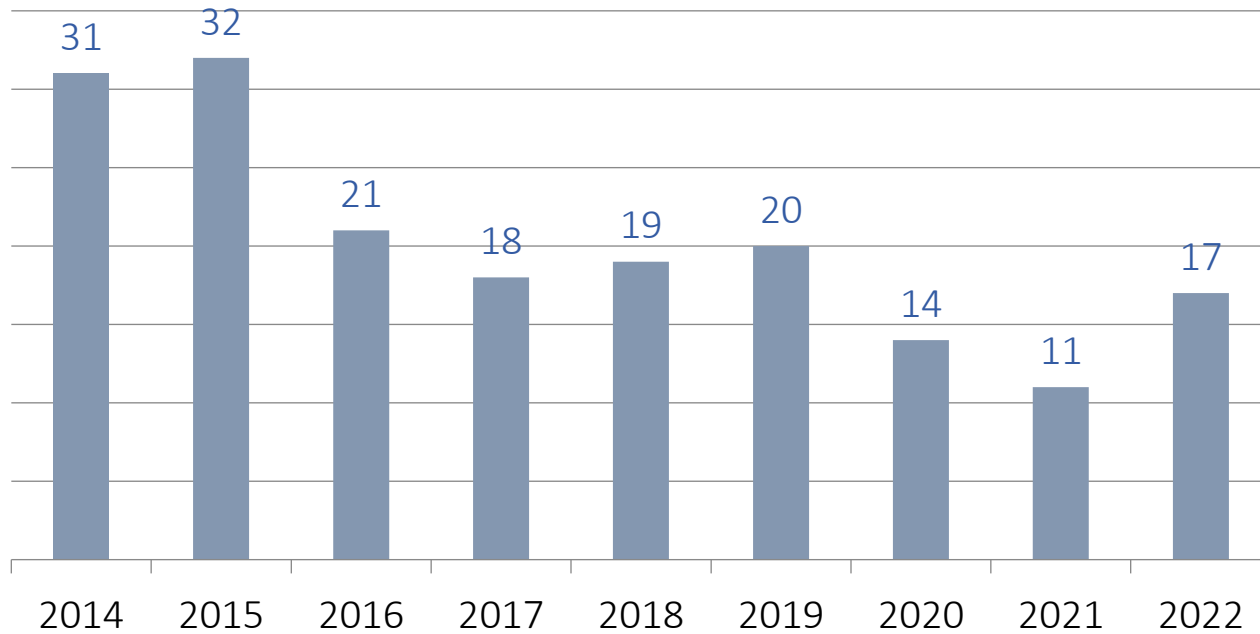
Februar 2023  
Marcel Krings



1 |

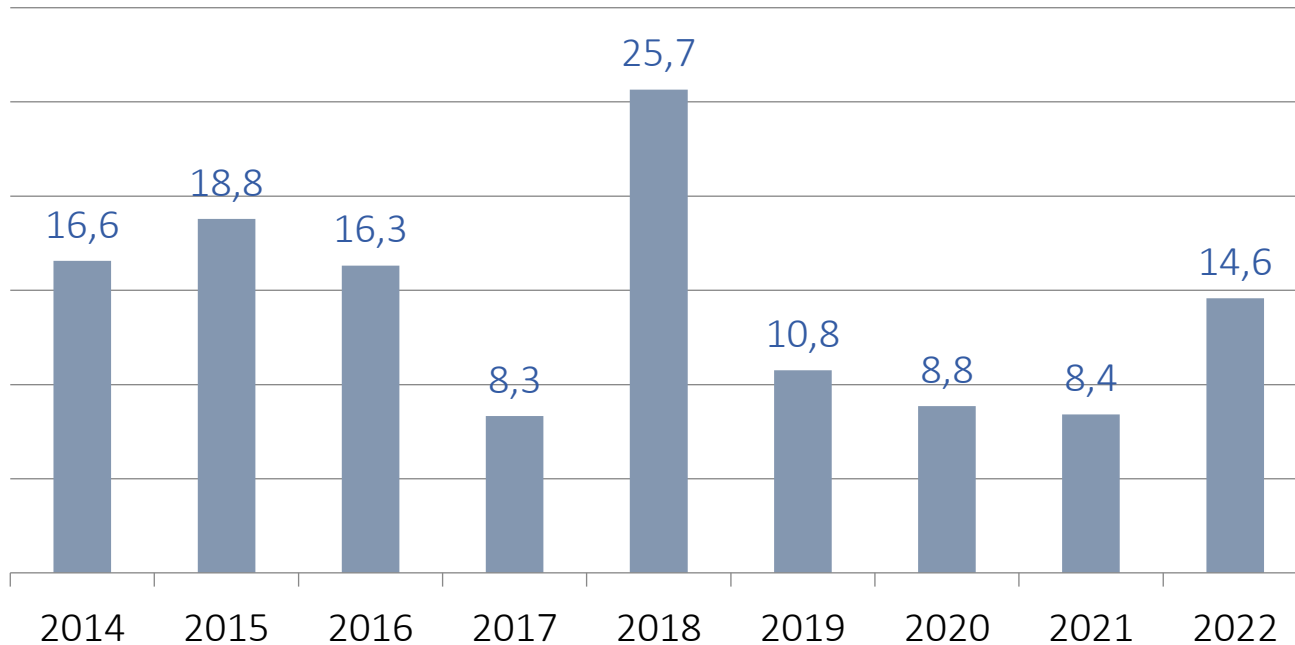
# Die Entwicklungen

## Zahl der Flächenverkäufe im Märkischen Kreis 2014-2022



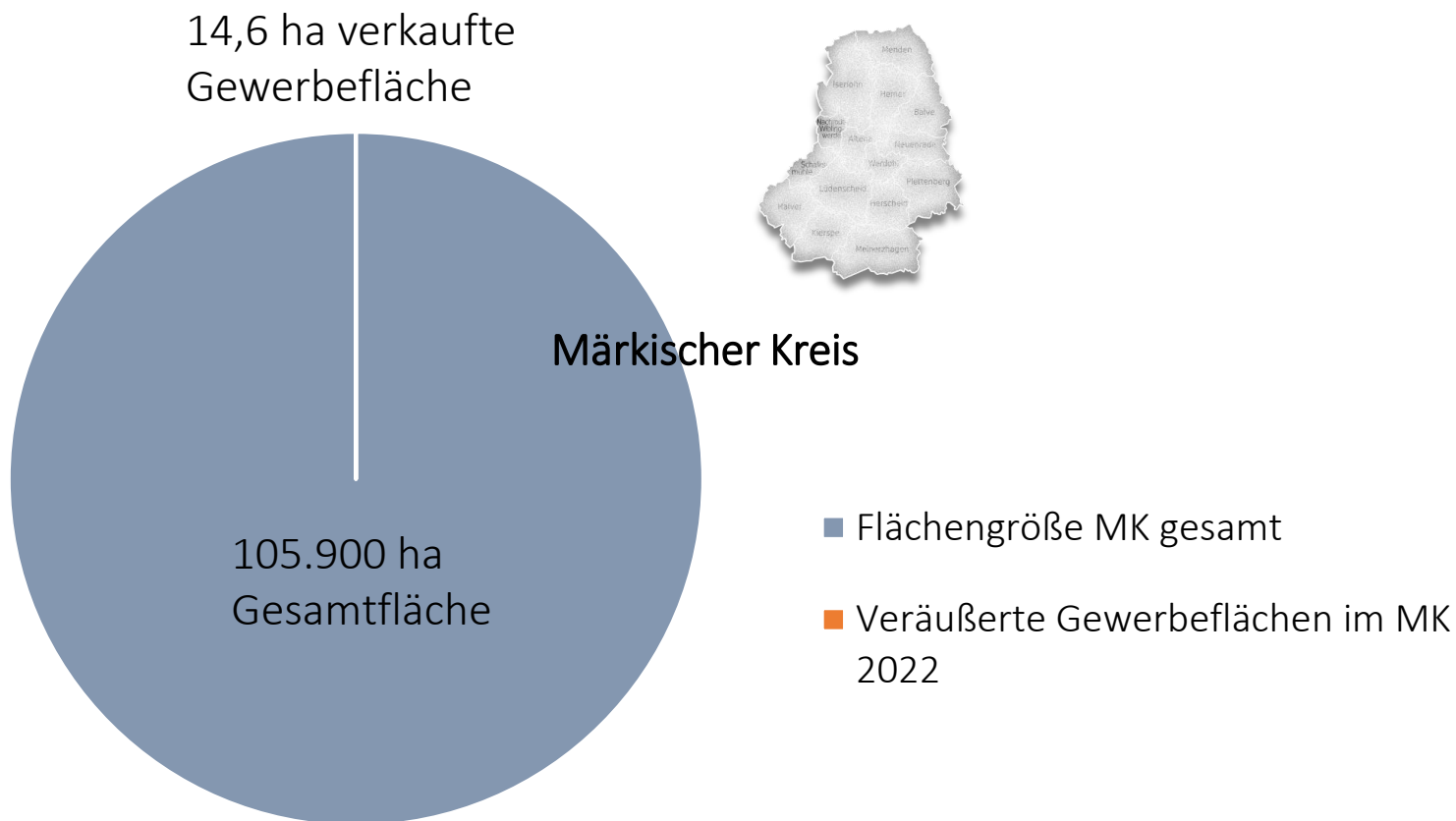
- Seit 2014 wurden **insgesamt 183 Gewerbeflächen** im Märkischen Kreis verkauft
- Das sind etwa **20 Flächen jährlich**

## Größe der verkauften Flächen im Märkischen Kreis 2014-2022 in ha



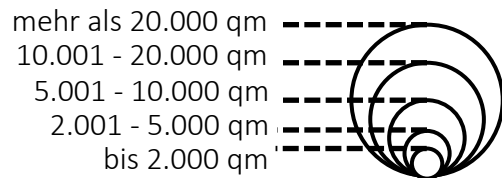
- Seit 2014 wurden **insgesamt 128 Gewerbeflächen** im Märkischen Kreis verkauft
- Das sind mehr als **14,2 ha pro Jahr**

## Anteil der verkauften Gewerbeflächen an der Gesamtfläche des Märkischen Kreises 2022

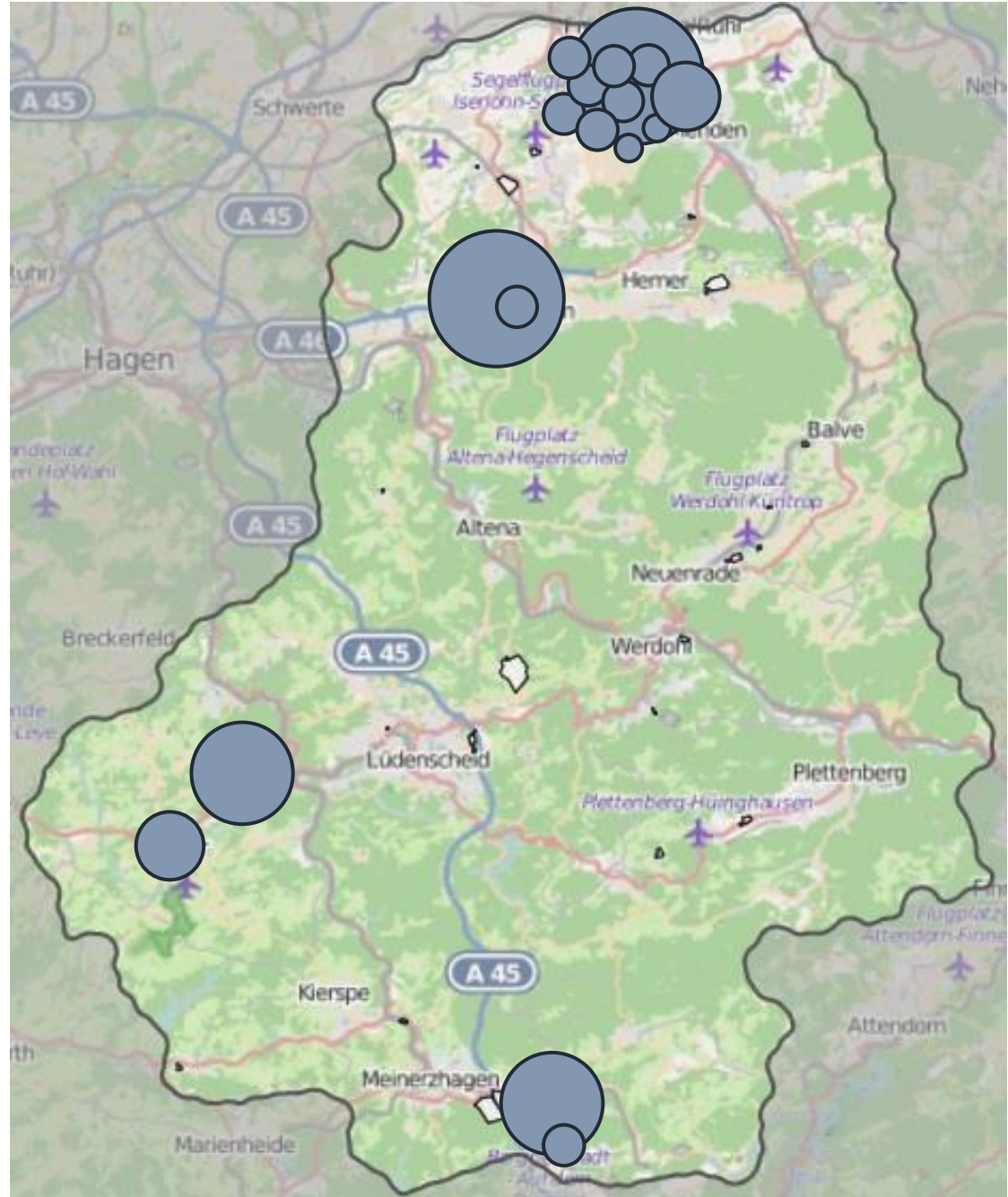


- Von der insgesamt 105.900 ha großen Gesamtfläche der Märkischen Kreises wurden im Jahr 2022 ca. 14,6 ha als Gewerbefläche verkauft.
- Dies entspricht ca. **0,014 % der Gesamtfläche.**

# Gewerbeflächenverkäufe im Märkischen Kreis 2022



- Alleine **11 der 17** verkauften **Flächen** befinden sich im Mendener Gewerbepark Hämmer II
- Fast die Hälfte der verkauften Gesamtfläche** entfallen auf den Mendener Gewerbepark Hämmer II (7,0 ha von 14,2 ha)



## Flächenverkäufe nach Kommunen im Märkischen Kreis 2022

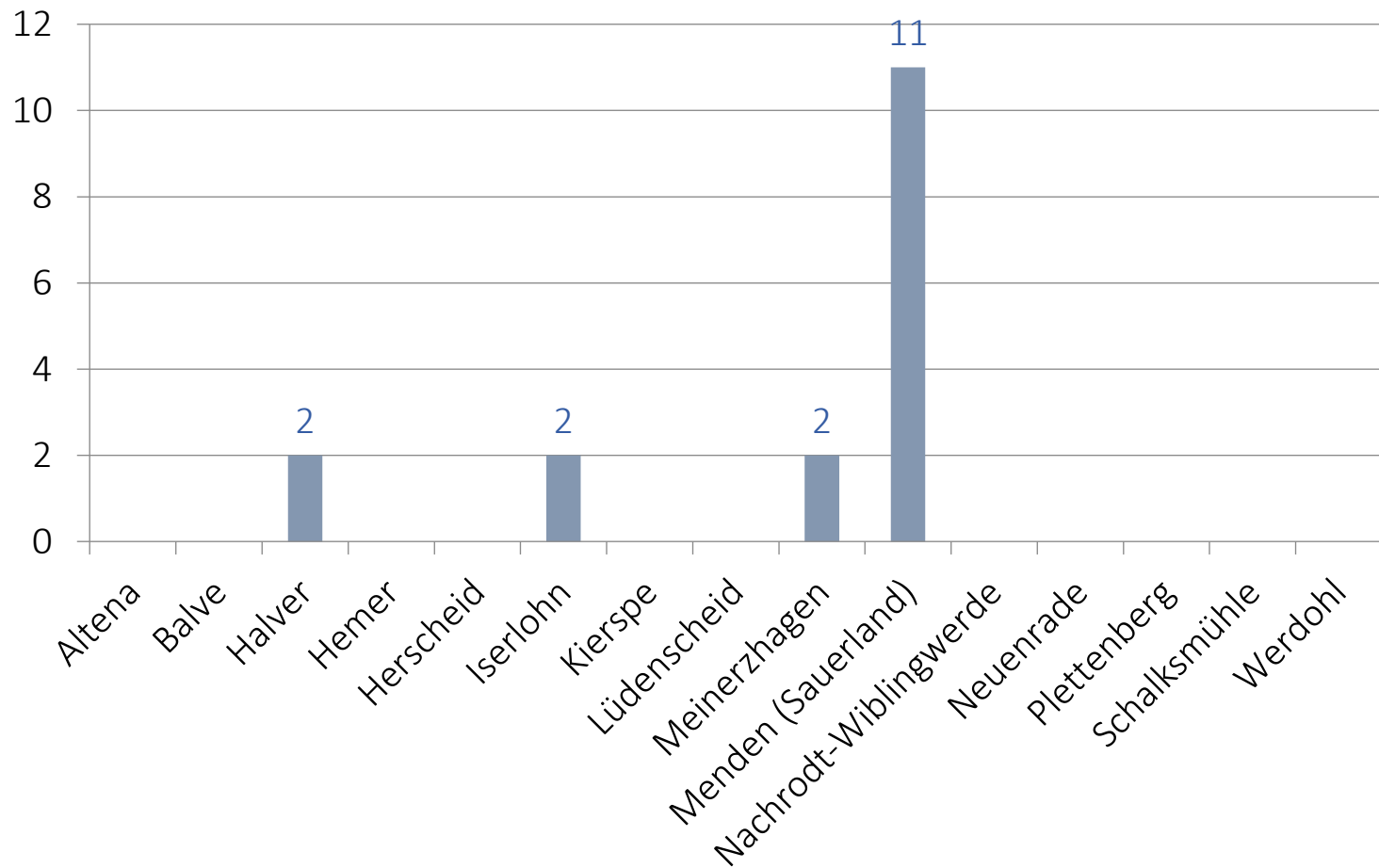
Kommune	Gewerbegebiet	Ausweisung	Branche des Investors	Größe (in qm)
Halver	Dortmund Straße / B229	MI	Verarbeitendes Gewerbe	6.549
Halver	Gewerbegebiet Susannenhöhe (Nr. 006)	GE	Verkehr und Lagerei	20.000
Iserlohn	Handwerkerstraße	SO	Erbringung von sonst. wirtsch. Dienstleistungen	2.654
Iserlohn	Sonderbaufläche Gerontotechnik	SO	Grundstücks- und Wohnungswesen	25.000
Meinerzhagen	Interkommunales Gewerbegebiet Grünewald	GE	Wasserversorgung; Abwasser- und Abfallentsorgung und Beseitigung von Umweltverschmutzungen	18.139
Meinerzhagen	Interkommunales Gewerbegebiet Grünewald	GI	Handel; Instandhaltung und Reparatur von Fahrzeugen	3.295
Menden	Gewerbegebiet Hämmer II	GI	Verarbeitendes Gewerbe	4.506
Menden	Gewerbegebiet Hämmer II	GI	Verarbeitendes Gewerbe	3.737
Menden	Gewerbegebiet Hämmer II	GI	Verarbeitendes Gewerbe	4.236
Menden	Gewerbegebiet Hämmer II	GI	Verarbeitendes Gewerbe	26.371

## Flächenverkäufe nach Kommunen im Märkischen Kreis 2022

Kommune	Gewerbegebiet	Ausweisung	Branche des Investors	Größe (in qm)
Menden	Gewerbegebiet Hämmer II	GI	Verarbeitendes Gewerbe	4.178
Menden	Gewerbegebiet Hämmer II	GE	Verarbeitendes Gewerbe	10.500
Menden	Gewerbegebiet Hämmer II	GE	Verkehr und Lagerei	1.356
Menden	Gewerbegebiet Hämmer II	GE	Verarbeitendes Gewerbe	4.306
Menden	Gewerbegebiet Hämmer II	GE	Energieversorgung	2.706
Menden	Gewerbegebiet Hämmer II	GI	Verarbeitendes Gewerbe	4.018
Menden	Gewerbegebiet Hämmer II	GI	Verarbeitendes Gewerbe	4.176

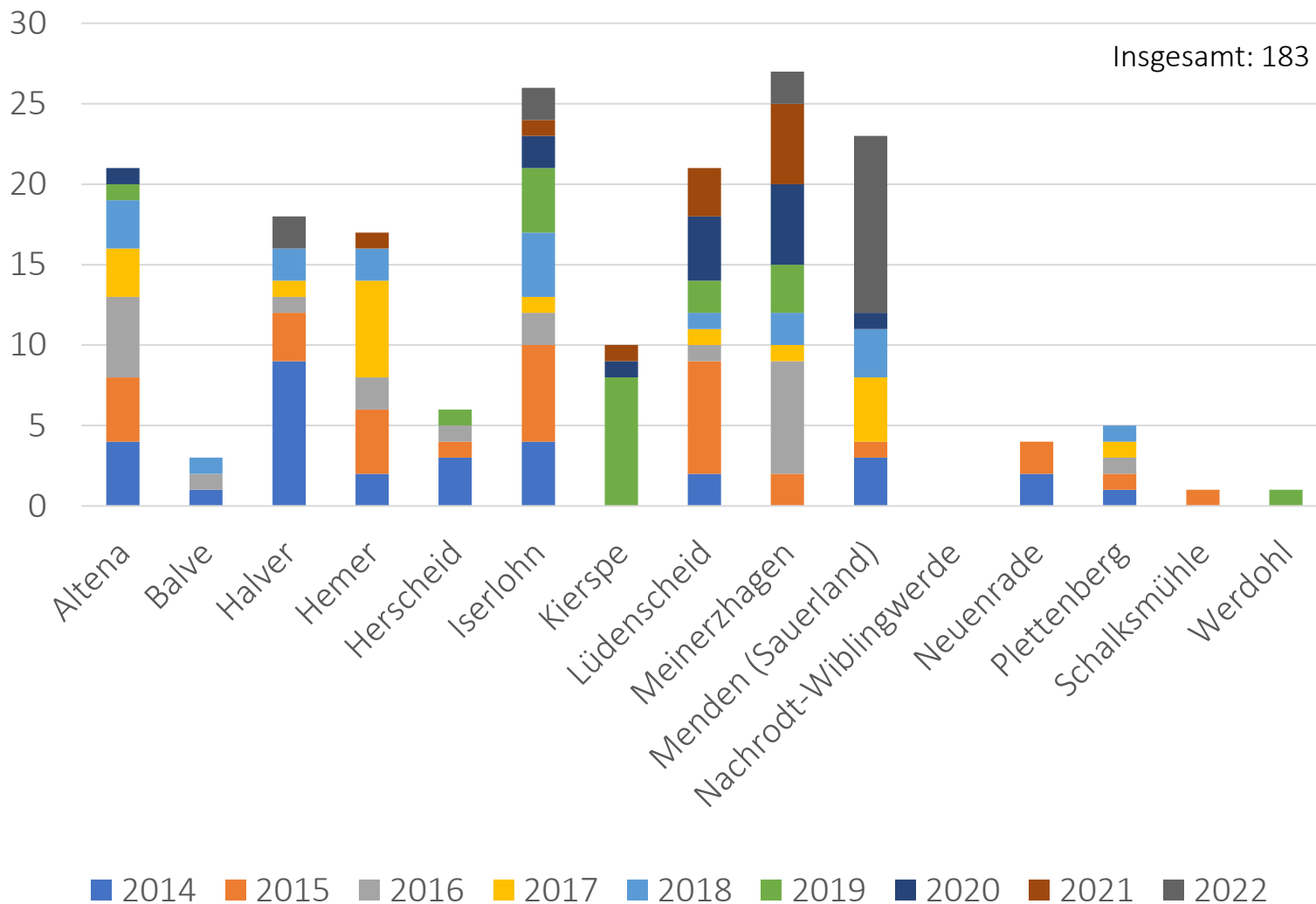


## Zahl der Flächenverkäufe nach Kommunen im Märkischen Kreis 2022

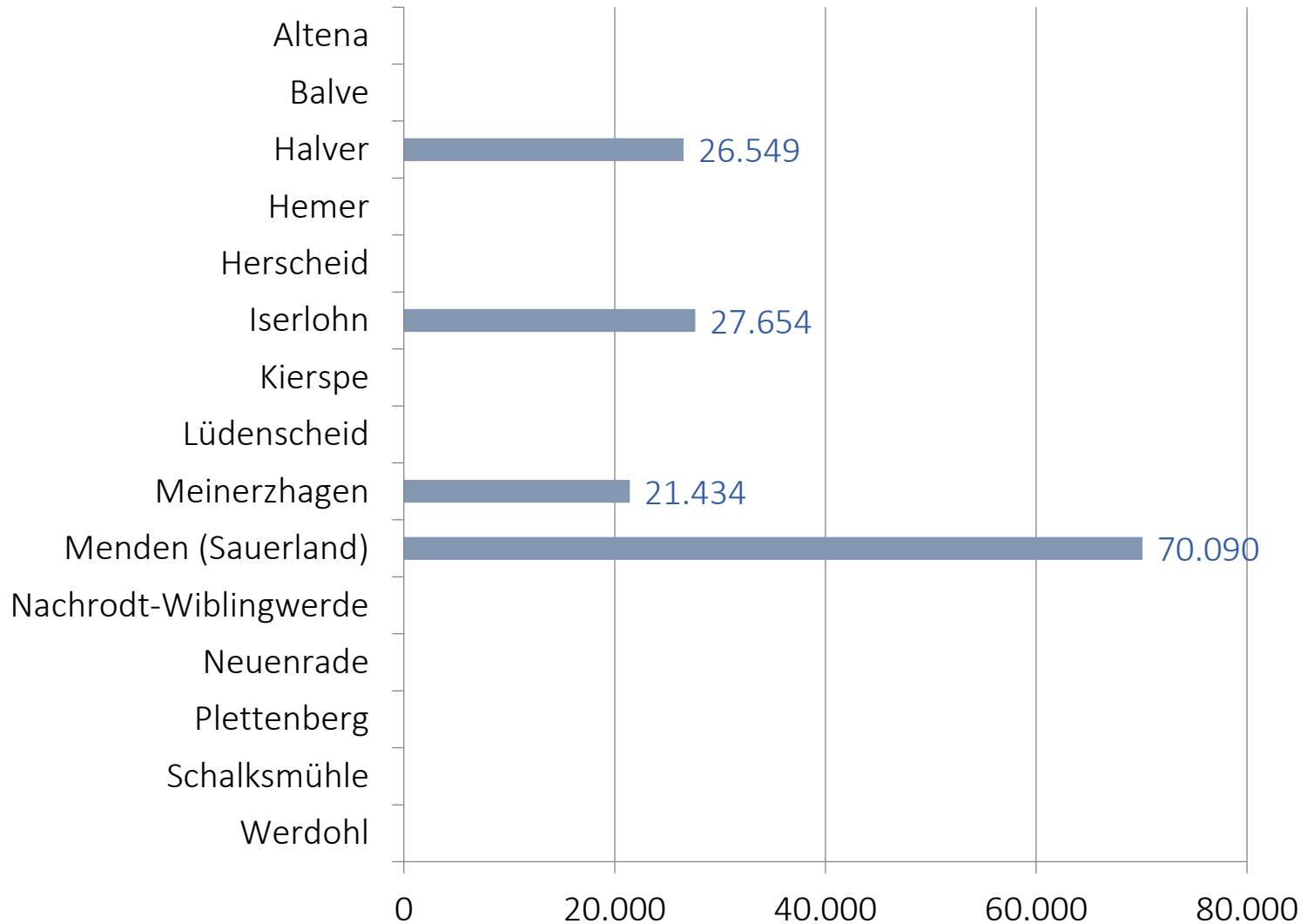


- 11 der in 2022 insgesamt 17 verkauften Flächen befinden sich in Menden

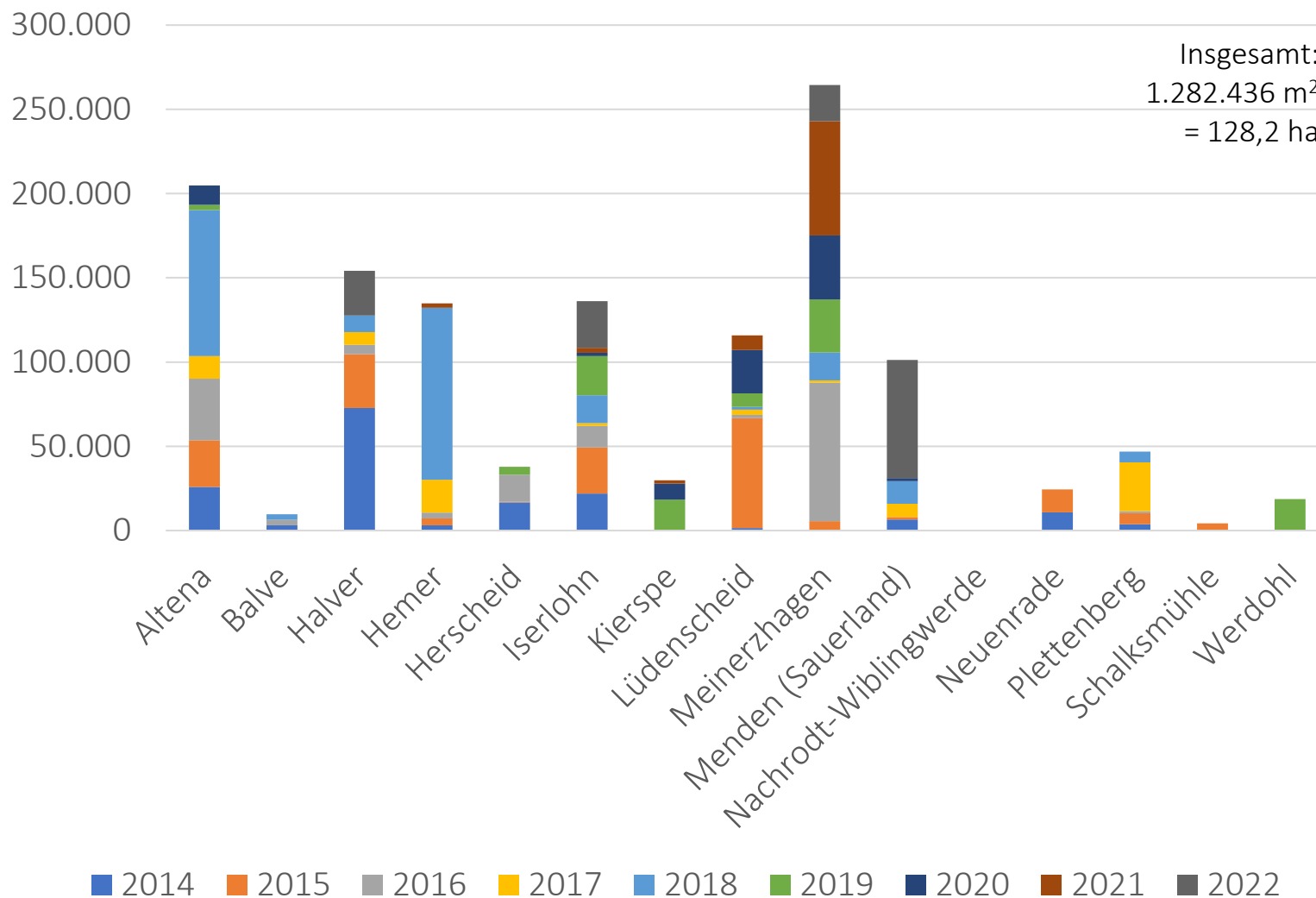
## Zahl der Flächenverkäufe nach Kommunen im Märkischen Kreis 2022



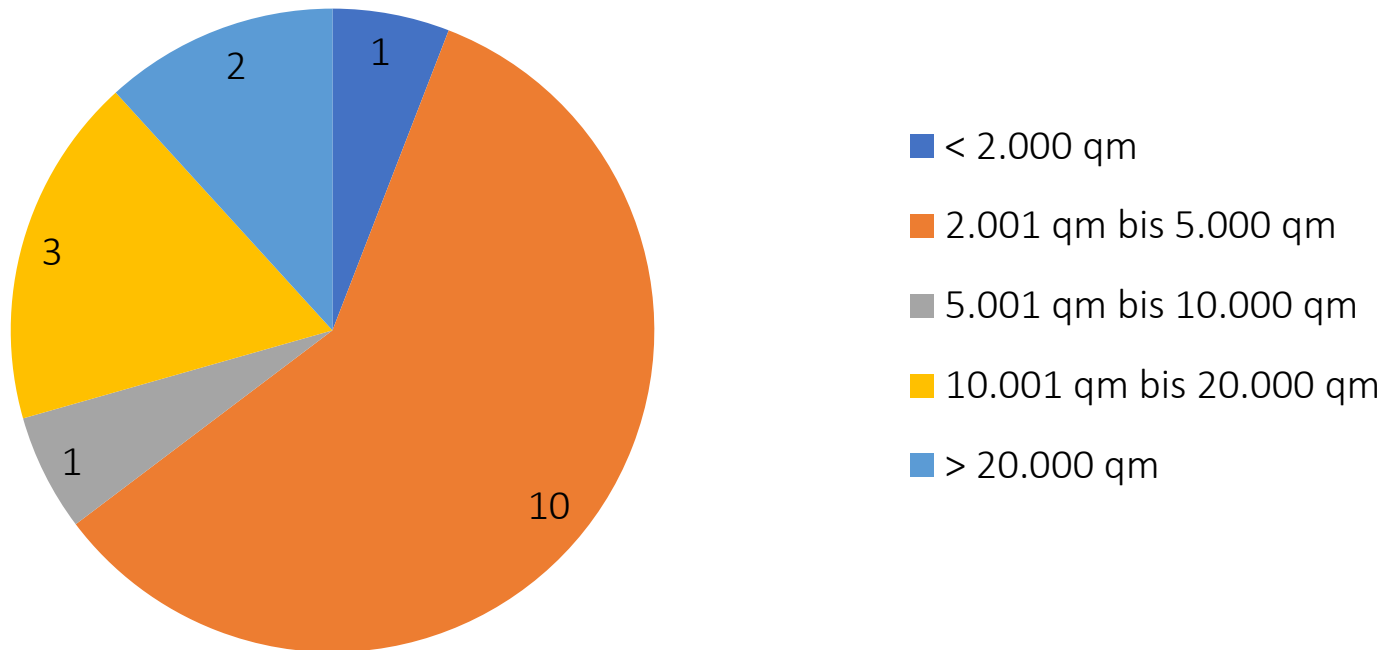
## Verkaufte Gewerbeflächen nach Kommunen im Märkischen Kreis 2022 (in m<sup>2</sup>)



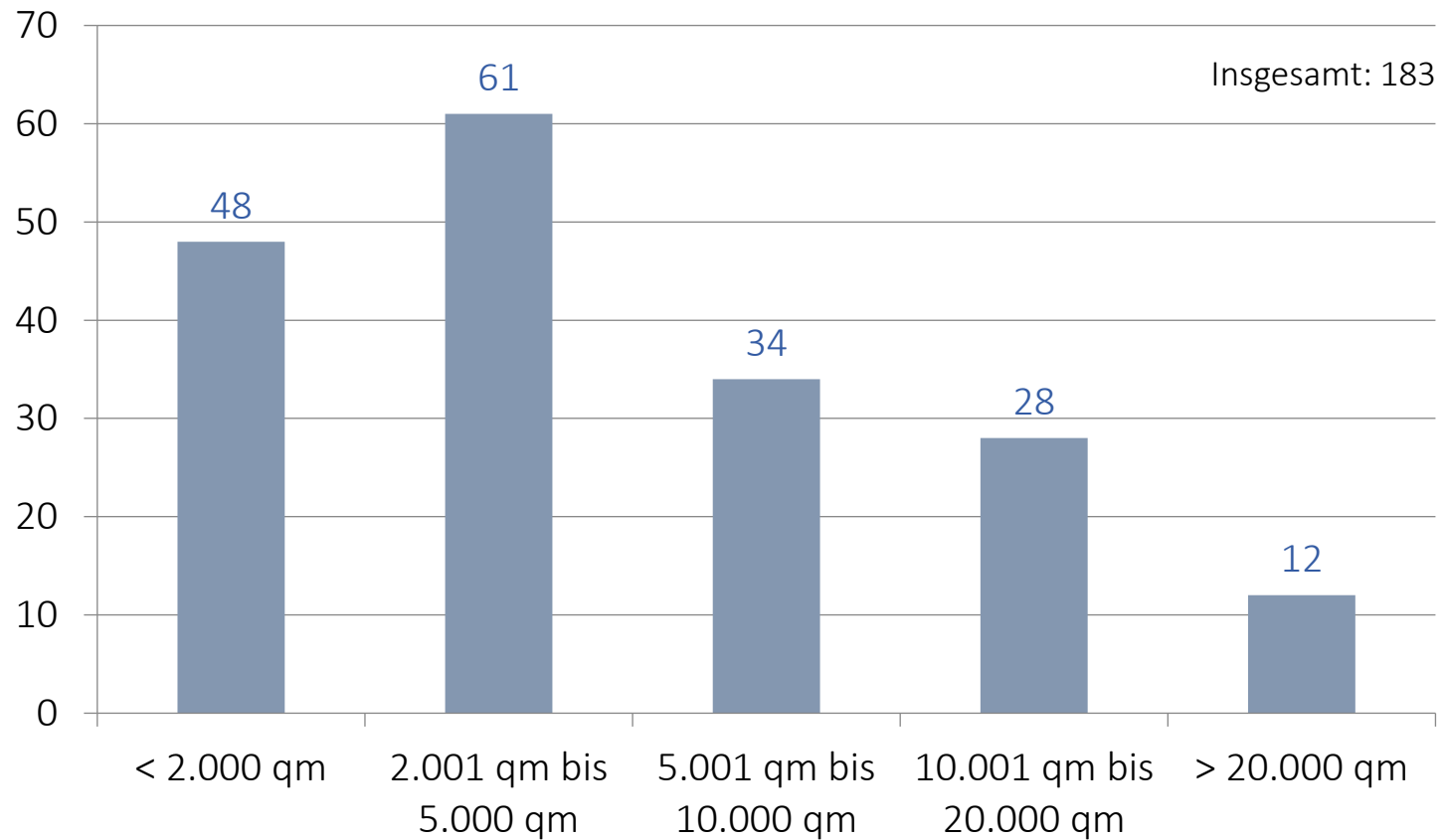
# Größe der veräußerten Gewerbeflächen nach Kommunen im MK 2014-2022 in m<sup>2</sup>



## Zahl der Flächenveräußerungen nach Größenklassen 2022

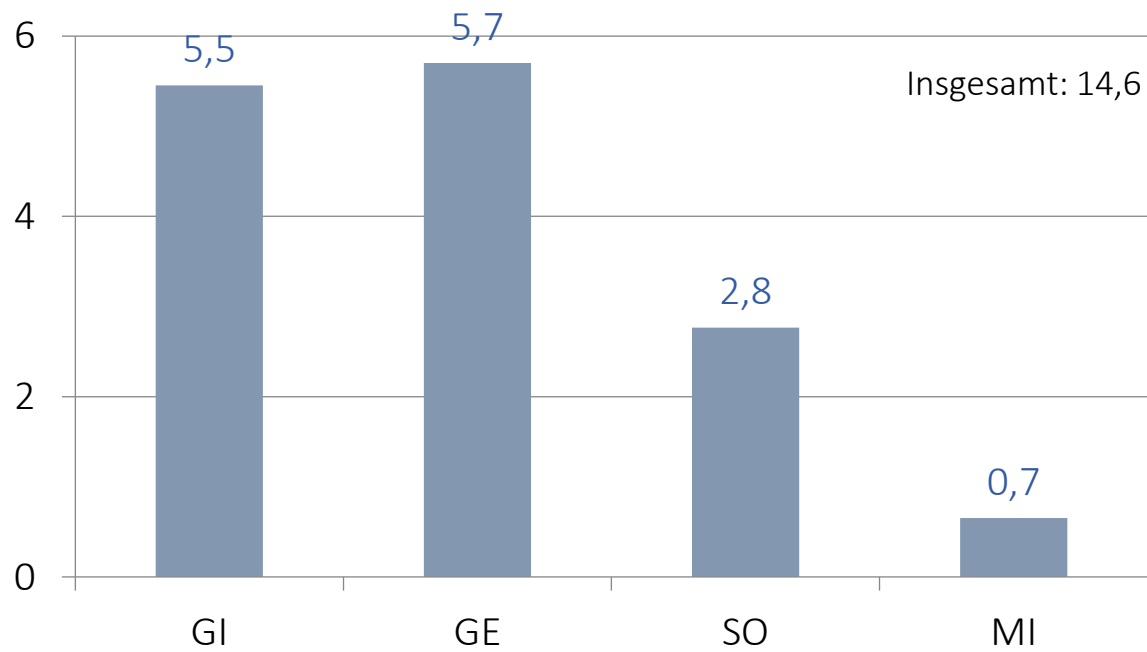


## Zahl der Flächenverkäufe nach Größenklassen 2014-2022

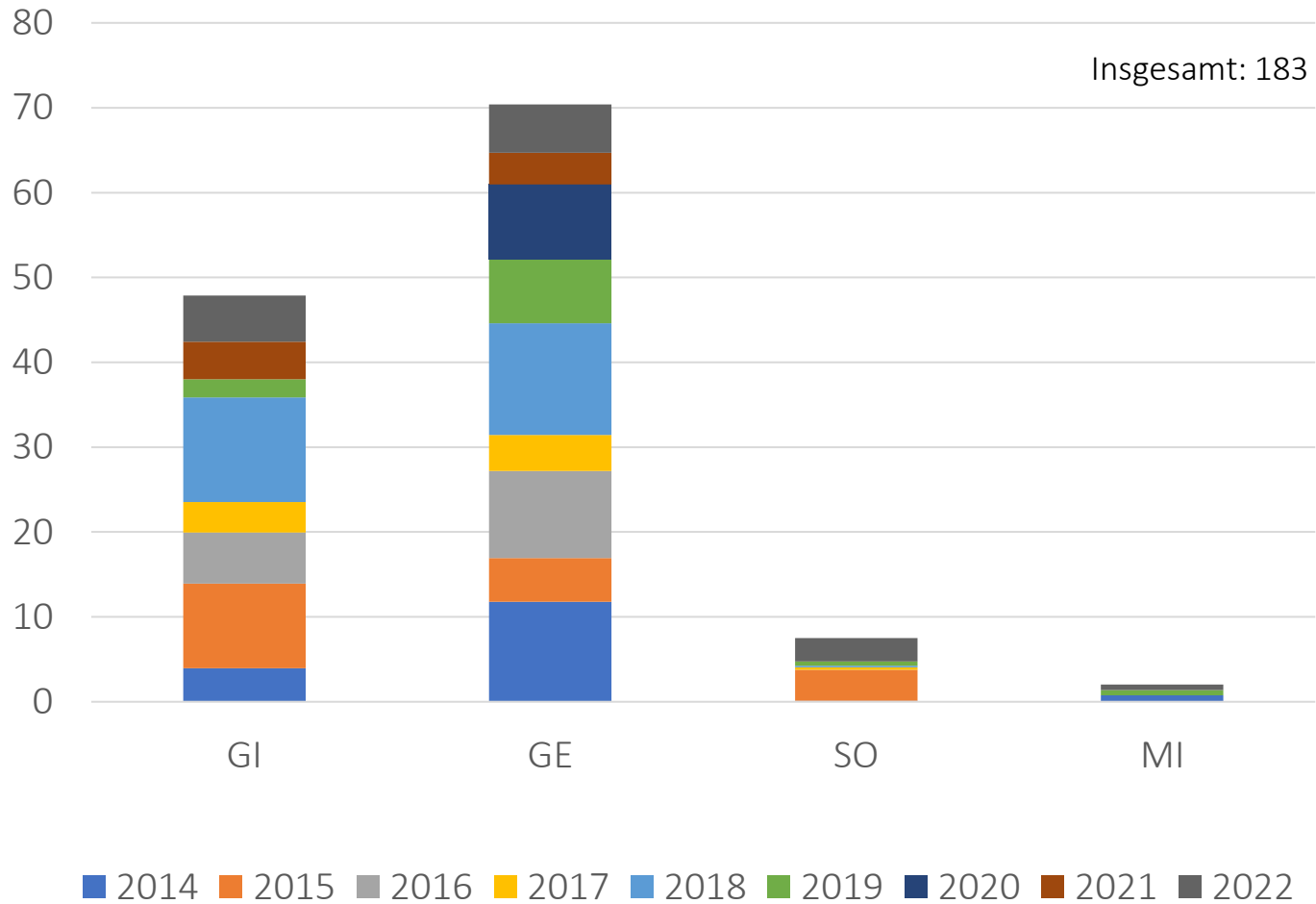


- Etwa **60 %** der seit 2014 verkauften Flächen waren **kleiner als 5.000 m<sup>2</sup>**

# Größe der verkauften Gewerbeflächen nach planerischer Ausweisung 2022 (in ha)

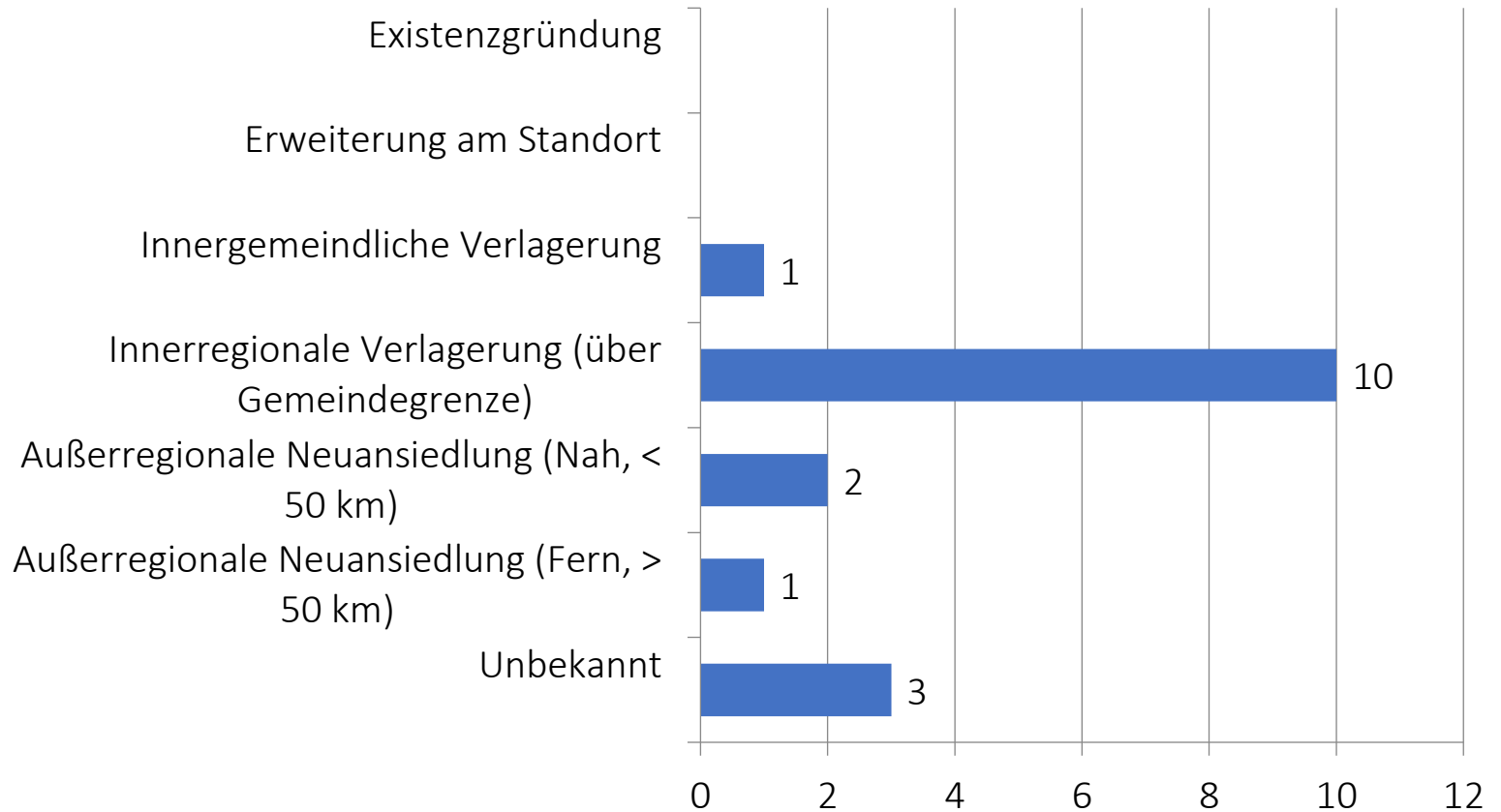


# Verkaufte Gewerbeflächen in ha insgesamt nach planerischer Ausweisung 2014-2022

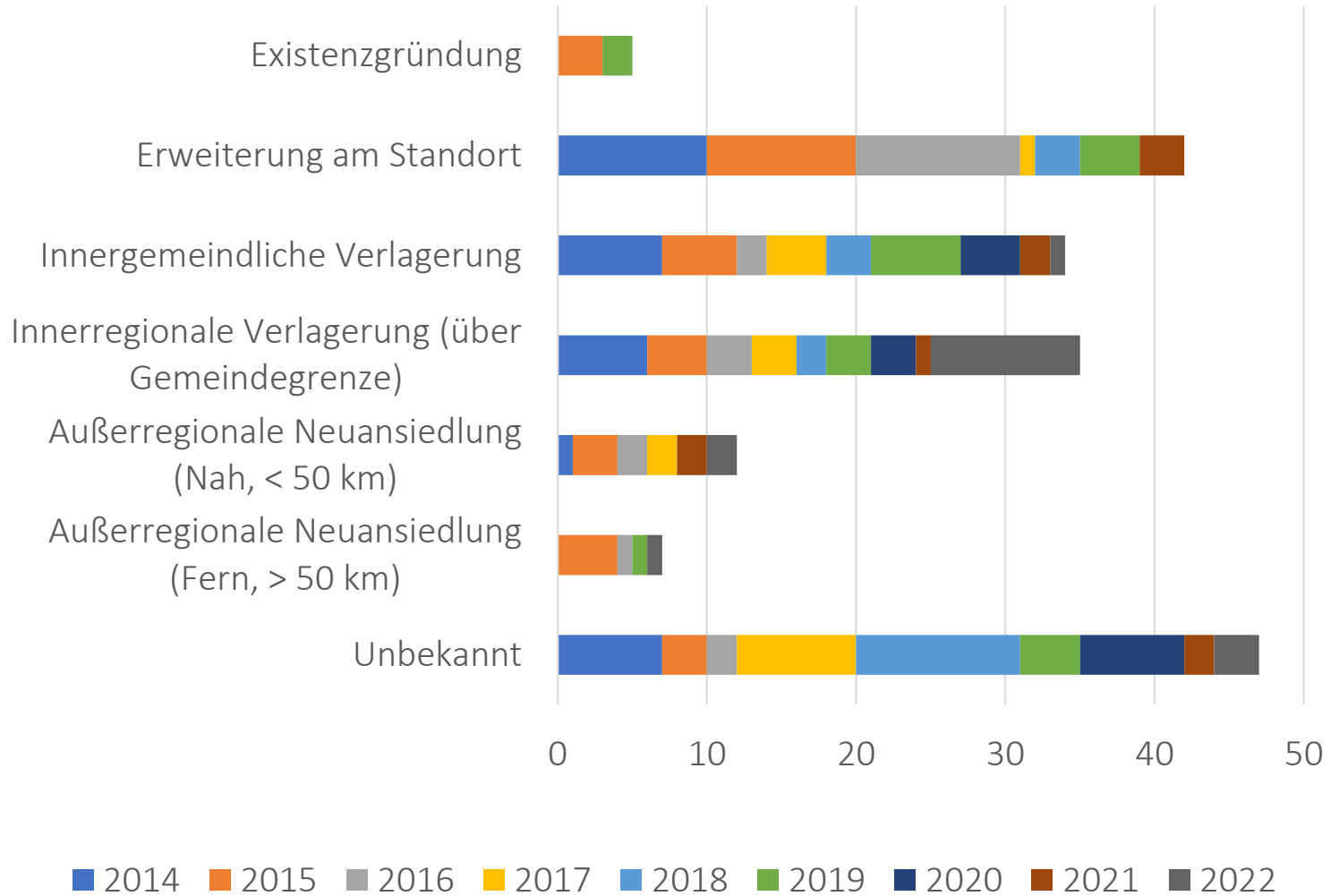




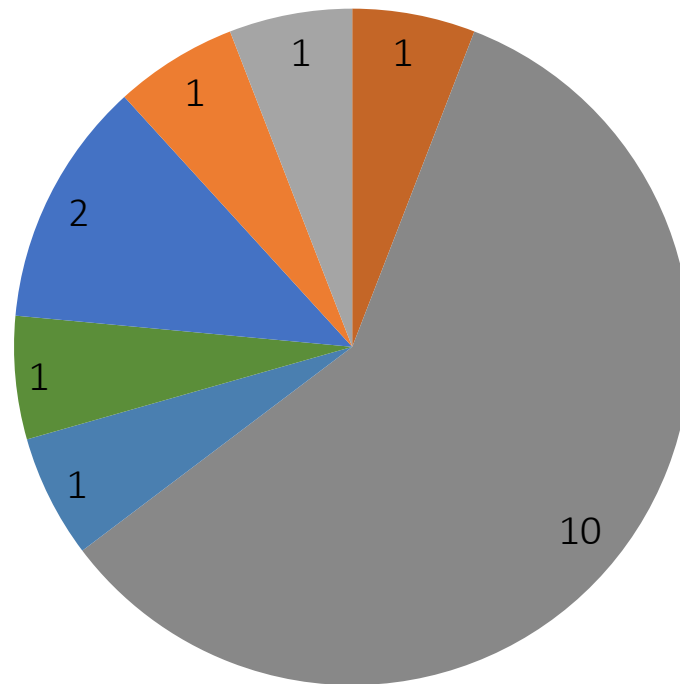
## Verkaufte Gewerbeflächen in ha insgesamt nach Herkunft der Investoren 2022



# Verkaufte Gewerbeflächen nach Herkunft der Investoren 2014-2022



## Verkaufte Gewerbeflächen nach Branche der Investoren 2022



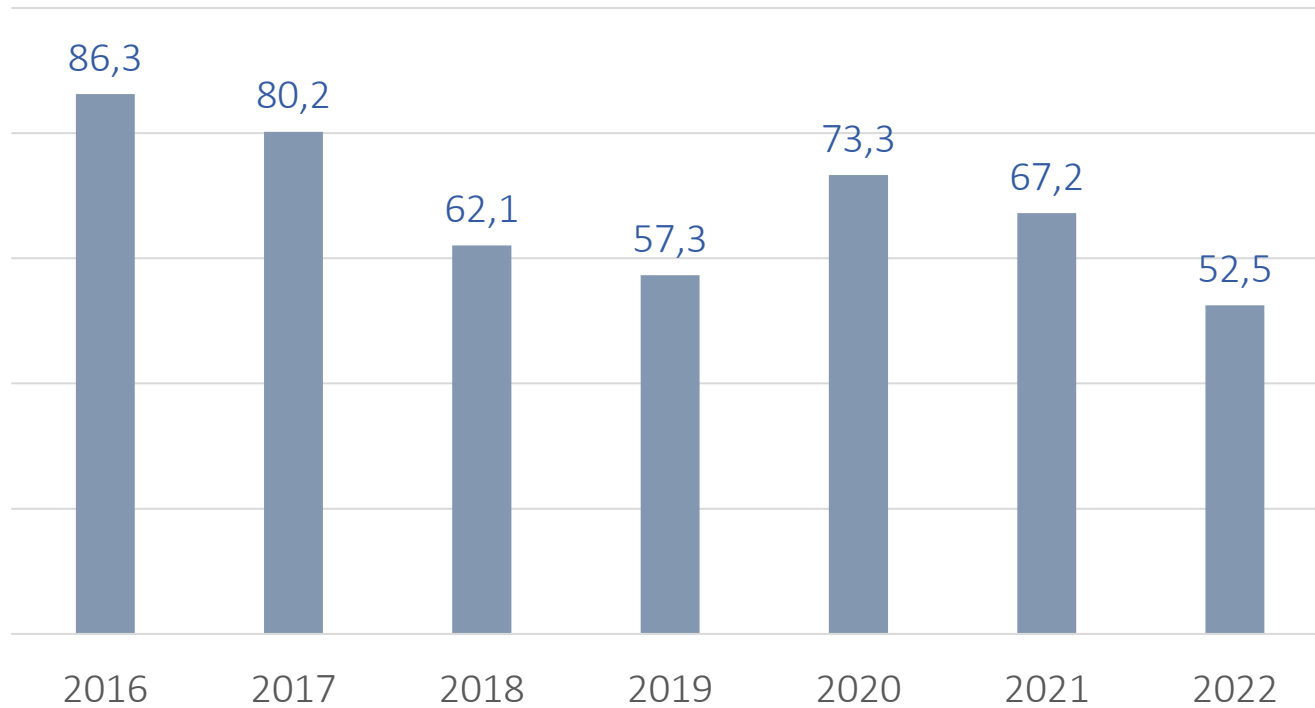
- Land- und Forstwirtschaft
- Energieversorgung
- Verarbeitendes Gewerbe
- Handwerk & Baugewerbe
- Handel; Instandhaltung und Reparatur von Fahrzeugen
- Wasserversorgung; Abwasser- und Abfallentsorgung und Beseitigung von Umweltverschmutzungen
- Verkehr und Lagerei
- Erbringung von sonstigen wirtschaftlichen Dienstleistungen



2 |

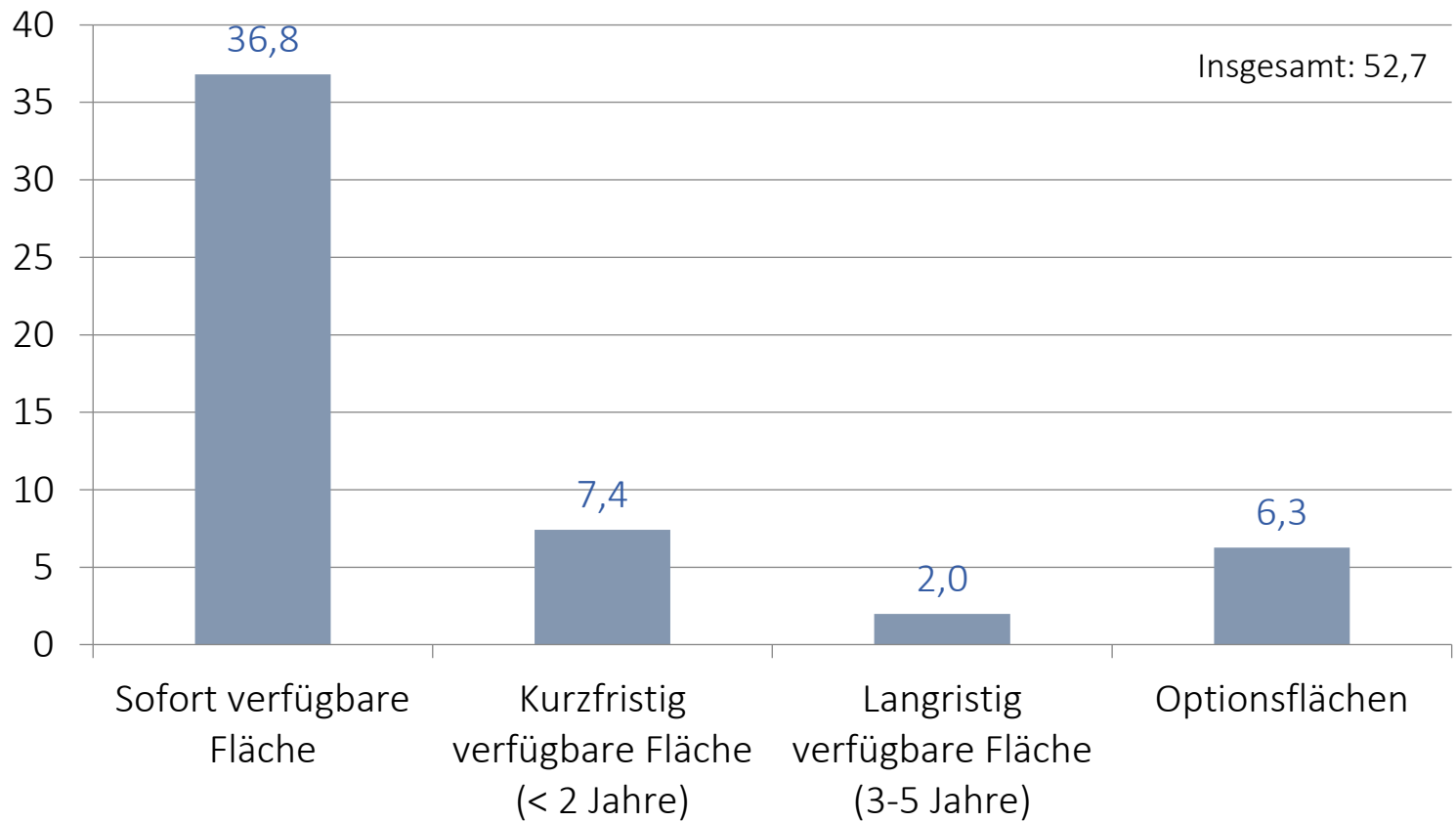
# Verfügbare Gewerbeflächen Im Märkischen Kreis

## Kommunaler Flächenvorrat im Märkischen Kreis 2016-2022 in ha



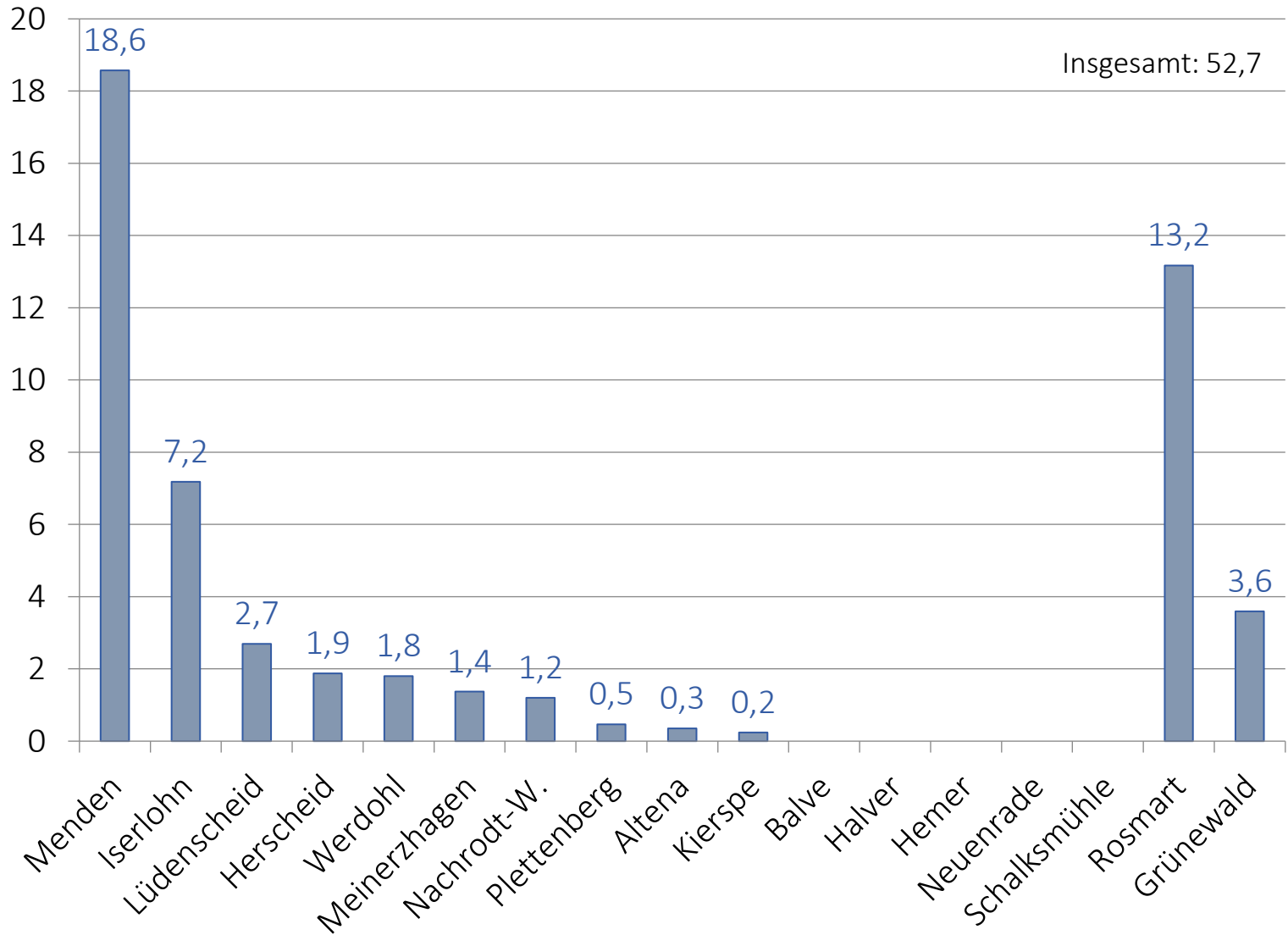
- Das Flächenangebot **schrumpft** weiter
- **Neuausweisungen** sind nur **in geringem Maße** zu erwarten

# Kommunales GE-Flächenangebot nach Verfügbarkeit im MK (in ha) zum 31.12.2022

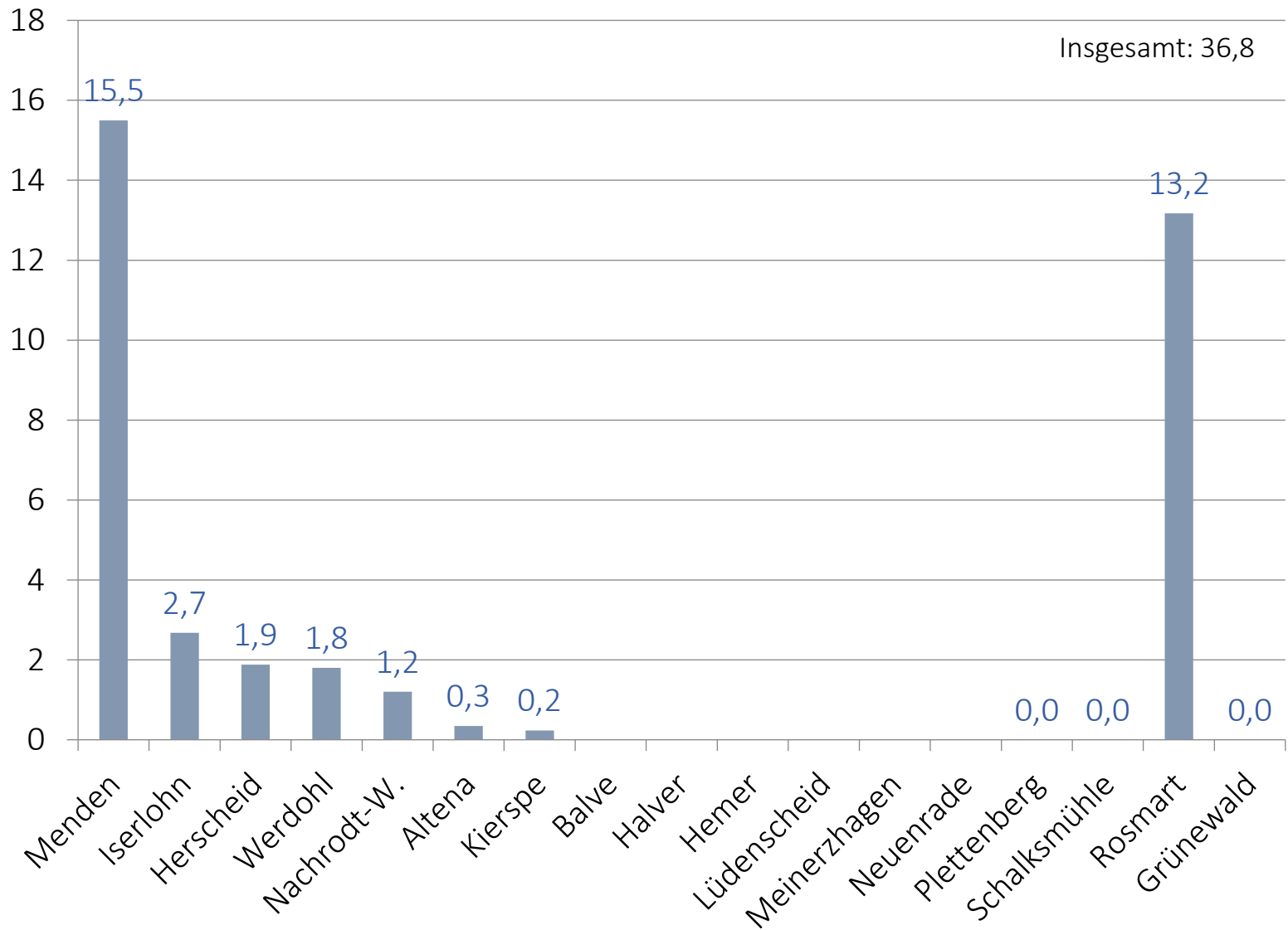


- Nur etwa 70 % der Flächenreserven sind aktuell sofort am Markt verfügbar.

# Langfristig verfügbares kommunales Flächenvorrat nach Kommunen im Märkischen Kreis (in ha) zum 31.12.2022



# Sofort verfügbares kommunales Flächenvorrat nach Kommunen im Märkischen Kreis (in ha) zum 31.12.2022





# Sofort verfügbare kommunale Flächen im MK nach Flächenausweisung (in ha) zum 31.12.2022

