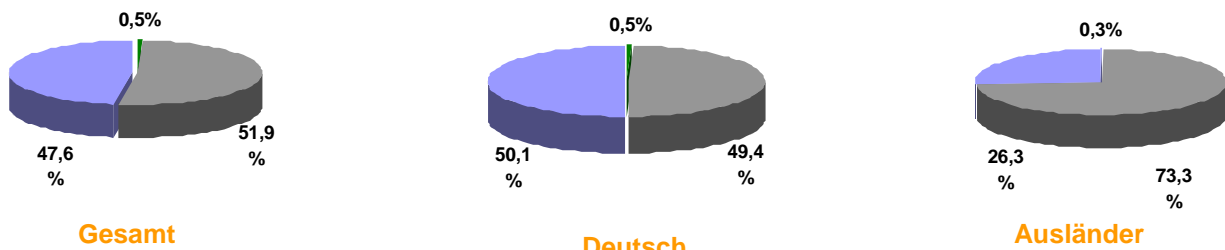


# Märkischer Kreis – Datenblatt „Wirtschaft“

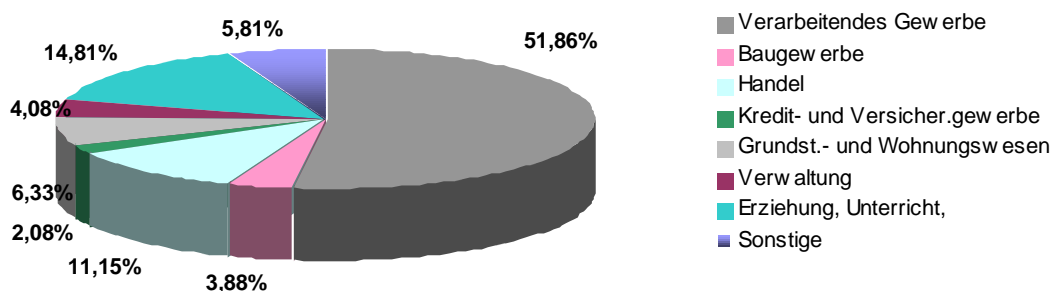
Abb. 1: Sozialversicherungspflichtig Beschäftigte nach Sektoren 2006



- Land- und Forstwirtschaft
- Verarbeitendes Gewerbe
- Dienstleistungen

Quelle: Landesbetrieb Information und Technik NRW

Abb. 2: Sozialversicherungspflichtig Beschäftigte nach Wirtschaftsabschnitten der WZ 1993 (z. T. zusammengefasst) 2006



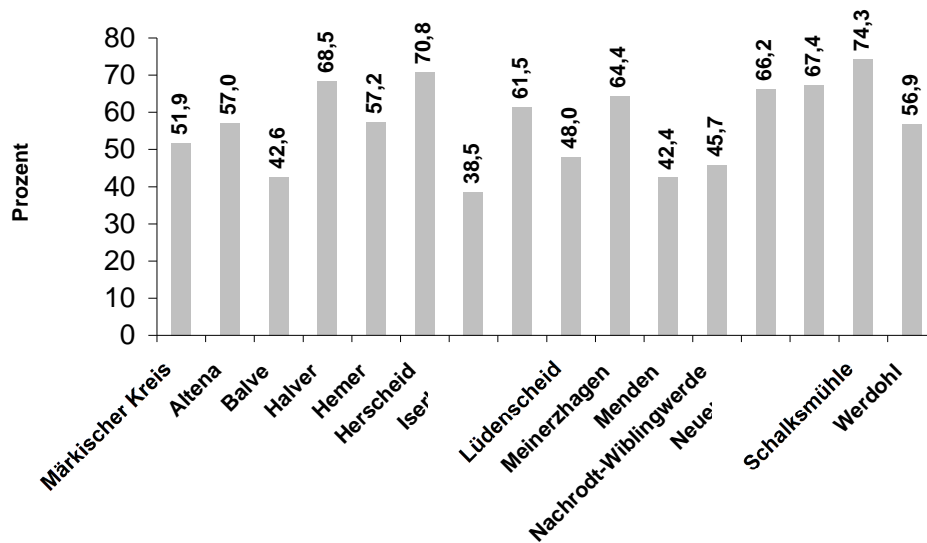
Quelle: Landesbetrieb Information und Technik NRW

Abb. 3: Gewerbesteuerhebesätze nach Gemeinden 2008 in v. H.

Gemeinde	Grundsteuer B	Gewerbesteuer
Altena	400	425
Balve	406	414
Halver	391	423
Hemer	443	430
Herscheid	432	420
Iserlohn	400	440
Kierspe	391	415
Lüdenscheid	398	432
Meinerzhagen	380	430
Menden	440	440
Nachrodt-Wiblingwerde	380	403
Neuenrade	381	403
Plettenberg	355	405
Schalksmühle	370	418
Werdohl	417	416

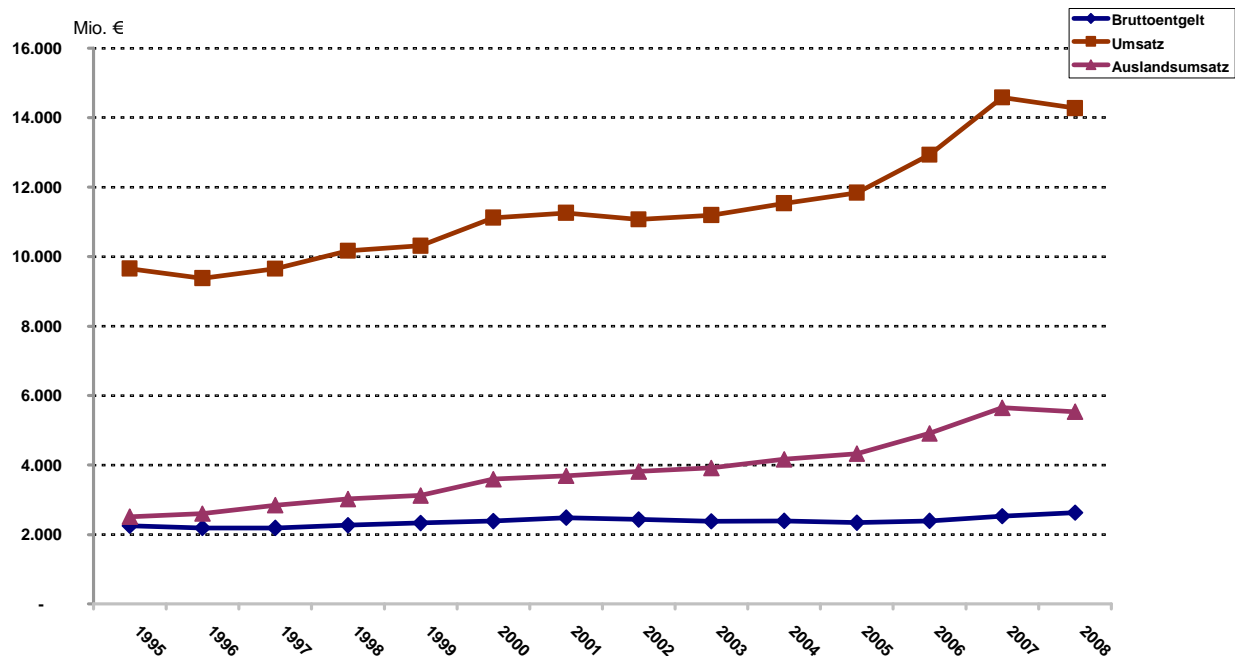
Quelle: SIHK Hagen

**Abb. 4: Anteil der Beschäftigten des Verarbeitenden Gewerbes an der Gesamtbeschäftigung 2006 nach Gemeinden**



Quelle: Landesbetrieb Information und Technik NRW

**Abb. 5: Umsatz-, Auslandsumsatz- und Entgeltentwicklung im Verarbeitenden Gewerbe des Märkischen Kreises 1995 - 2008**



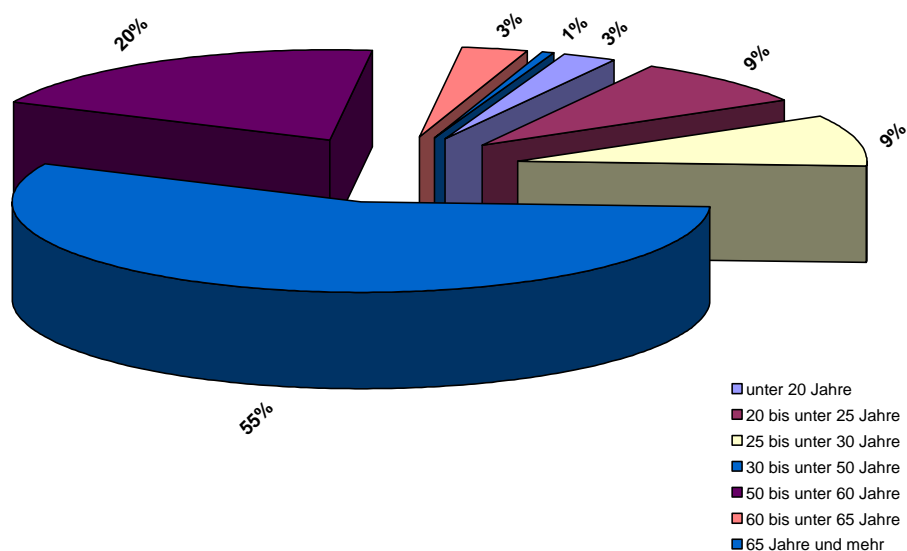
Quelle: Landesbetrieb Information und Technik NRW

**Abb. 6: Sozialversicherungspflichtig Beschäftigte nach Altersgruppen**

	Insgesamt	unter 20 Jahre	20 bis unter 25 Jahre	25 bis unter 30 Jahre	30 bis unter 50 Jahre	50 bis unter 60 Jahre	60 bis unter 65 Jahre	65 Jahre und mehr
30.06.1995	157.646	4.660	15.381	24.096	79.447	30.591	2.987	484
30.06.1996	155.062	4.375	13.834	22.201	81.854	29.030	3.315	453
30.06.1997	153.950	4.327	13.228	20.932	83.925	27.724	3.369	445
30.06.1998	154.869	4.658	13.563	19.461	86.143	26.960	3.650	434
30.06.1999	154.274	4.892	13.539	17.549	87.496	26.364	3.911	523
30.06.2000	156.487	5.063	13.920	16.510	89.737	26.385	4.238	634
30.06.2001	157.484	5.123	14.317	15.636	90.557	26.583	4.500	768
30.06.2002	154.484	4.801	13.773	14.469	89.235	26.769	4.637	800
30.06.2003	149.689	4.211	13.282	13.835	86.461	26.576	4.527	797
30.06.2004	146.142	3.855	13.103	13.416	84.014	26.366	4.597	791
30.06.2005	143.030	3.542	12.404	13.109	81.656	26.981	4.585	753
30.06.2006	142.733	3.660	12.212	13.101	80.242	28.284	4.440	794
30.06.2007	142733	3660	12212	13101	80242	28284	4440	794

Quelle: Landesbetrieb Information und Technik NRW

**Abb. 7: Alterstrukturelle Gliederung der Sozialversicherungspflichtig Beschäftigten 2007**



Quelle: Landesbetrieb Information und Technik NRW