

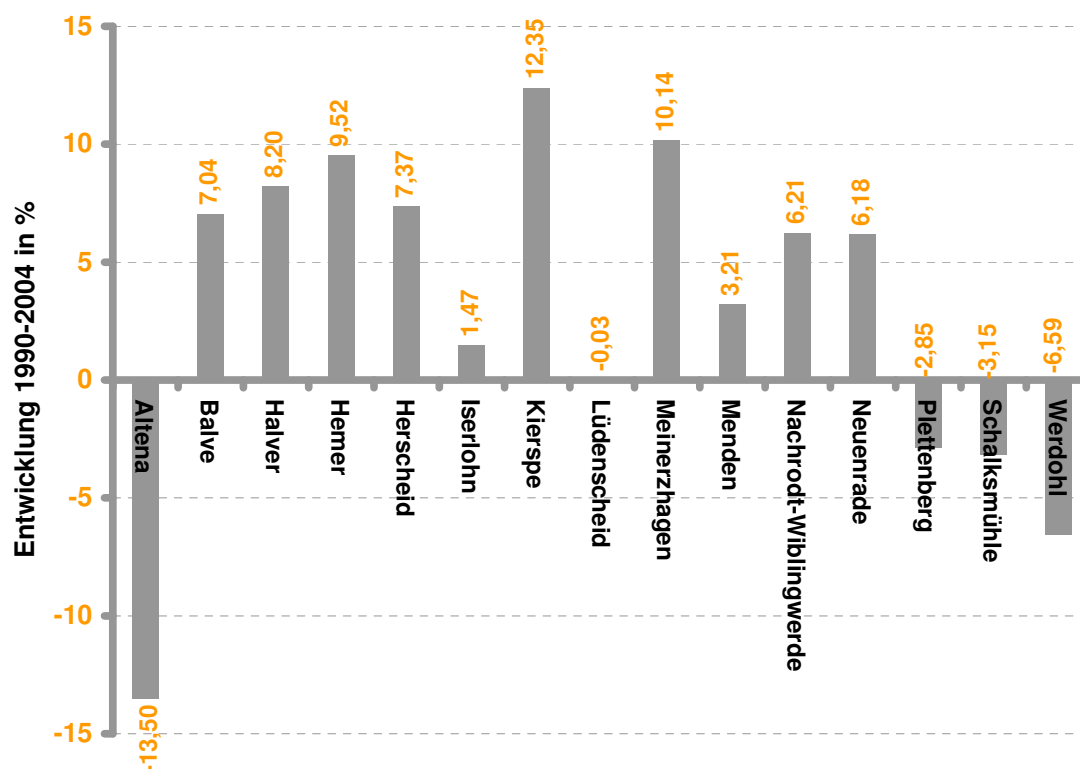
# Märkischer Kreis - Datenblatt „Bevölkerung“

**Abb. 1: Bevölkerungsentwicklung nach Gemeinden 2003-2004**

	31.12.03 ingesamt	31.12.04 ingesamt	Saldo 2003-2004	
			absolut	in %
Altena	21.126	20.805	-321	-1,52
Balve	12.255	12.220	-35	-0,29
Halver	17.636	17.593	-43	-0,24
Hemer	37.742	37.689	-53	-0,14
Herscheid	7.665	7.667	2	0,03
Iserlohn	98.234	97.728	-506	-0,52
Kierspe	18.255	18.265	10	0,05
Lüdenscheid	79.829	79.379	-450	-0,56
Meinerzhagen	21.970	21.925	-45	-0,20
Menden	58.745	58.342	-403	-0,69
Nachrodt-Wiblingwerde	6.892	6.871	-21	-0,30
Neuenrade	12.514	12.401	-113	-0,90
Plettenberg	28.442	28.255	-187	-0,66
Schalksmühle	11.845	11.847	2	0,02
Werdohl	20.661	20.434	-227	-1,10
Märkischer Kreis	453.811	451.421	-2390	-0,53

Quelle: Märkischer Kreis, Amt für Planen und Bauen

**Abb. 2: Entwicklung der Wohnbevölkerung nach Gemeinden 1990-2004**

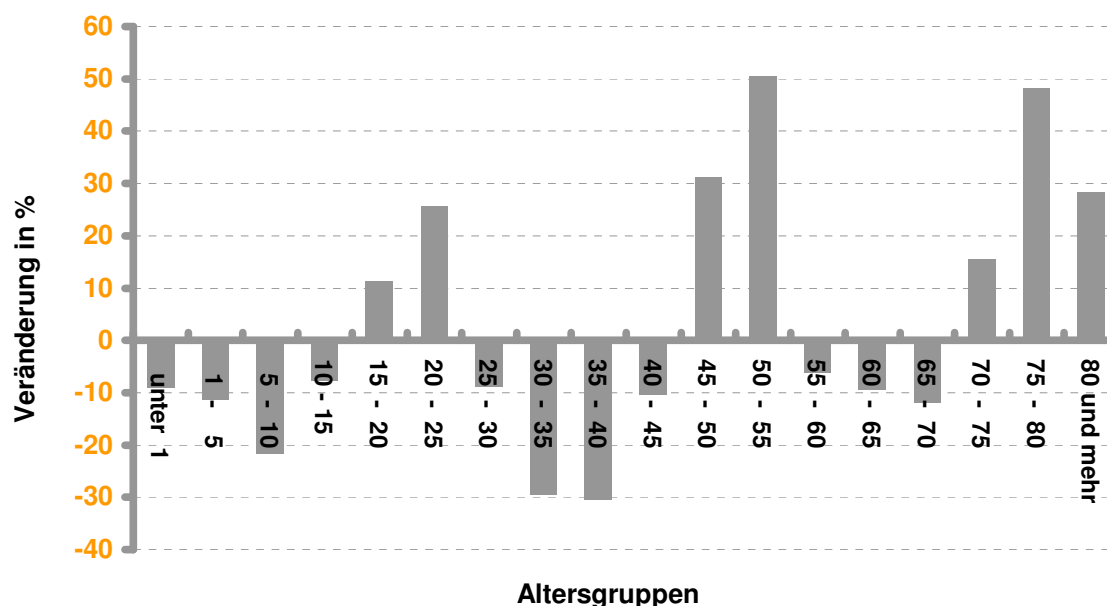


Quelle: Märkischer Kreis, Amt für Planen und Bauen

**Abb. 3: Prognose der Wohnbevölkerung im Märkischen Kreis 2002/2020**

	2002	2010	2015	2020	Veränderung absolut	Veränderung in %
unter 3	13.399	12.215	12.896	13.128	-271	-2,02
3 - 6	14.779	12.218	12.618	13.184	-1595	-10,79
6 - 10	21.020	17.394	16.478	17.214	-3806	-18,11
10 - 16	34.554	30.031	26.740	25.351	-9203	-26,63
16 - 20	21.237	23.429	20.656	18.363	-2874	-13,53
20 - 40	122.770	106.853	108.106	109.643	-13127	-10,69
40 - 60	119.214	137.336	134.596	125.375	6161	5,17
60 - 80	93.060	92.857	95.419	96.182	3122	3,35
80 und mehr	17.046	22.512	25.316	30.898	13852	81,26
Insgesamt	457.079	454.845	452.825	449.338	-7741	-1,69

Quelle: Landesamt für Datenverarbeitung und Statistik NRW

**Abb. 4: Prognostizierte Zu-/Abnahme in den Altersgruppen 1998 – 2015**


Quelle: Landesamt für Datenverarbeitung und Statistik NRW

**Abb. 5: Ausländische Bevölkerung im Märkischen Kreis**

	1990	1999	2003	2004	Veränderung 90/04		Veränderung 03/04	
					absolut	in %	absolut	in %
unter 6	5.686	5.777	2.799	2.189	-3.497	-61,5	-610	-21,79
6 - 16	8.380	9.733	8.868	8.566	186	2,22	-302	-3,41
16 - 18	1.903	1.787	1.846	1.844	-59	-3,1	-2	-0,11
18 - 25	7.023	7.490	6.198	5.904	-1.119	-15,93	-294	-4,74
25 - 45	17.380	22.150	21.365	21.030	3.650	21	-335	-1,57
45 - 65	8.448	11.509	12.179	12.209	3.761	44,52	30	0,25
65 und mehr	711	1.904	2.856	3.176	2.465	346,69	320	11,2
Insgesamt	49.531	60.350	56.111	54.918	5.387	10,88	-1.193	-2,13

Quelle: Märkischer Kreis, Amt für Planen und Bauen